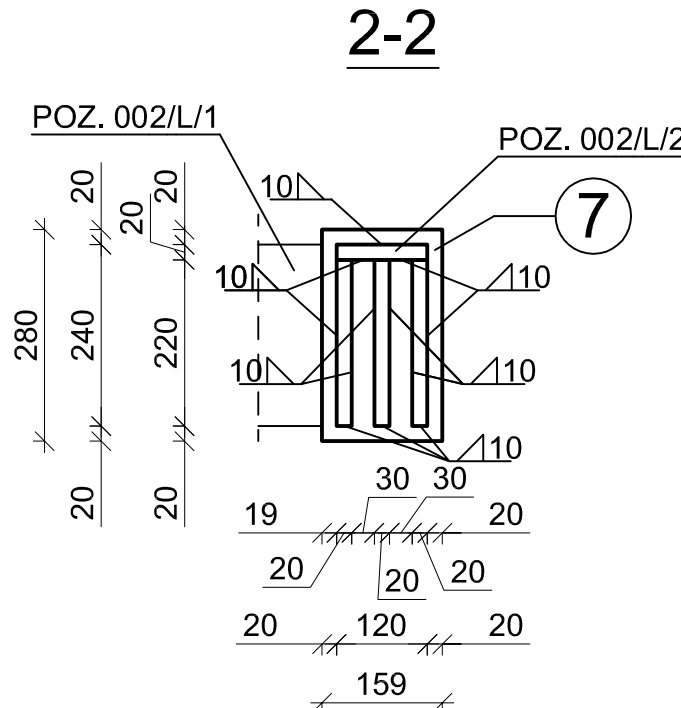
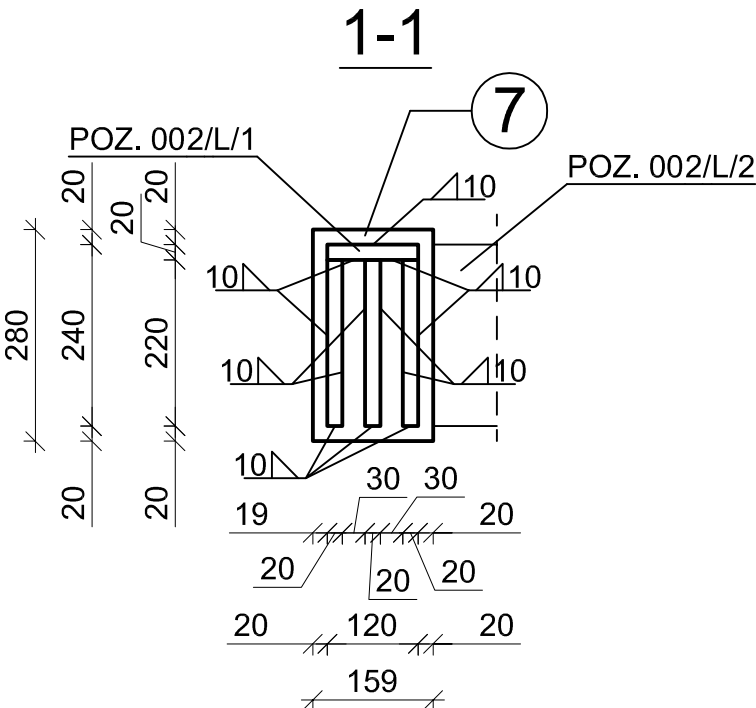
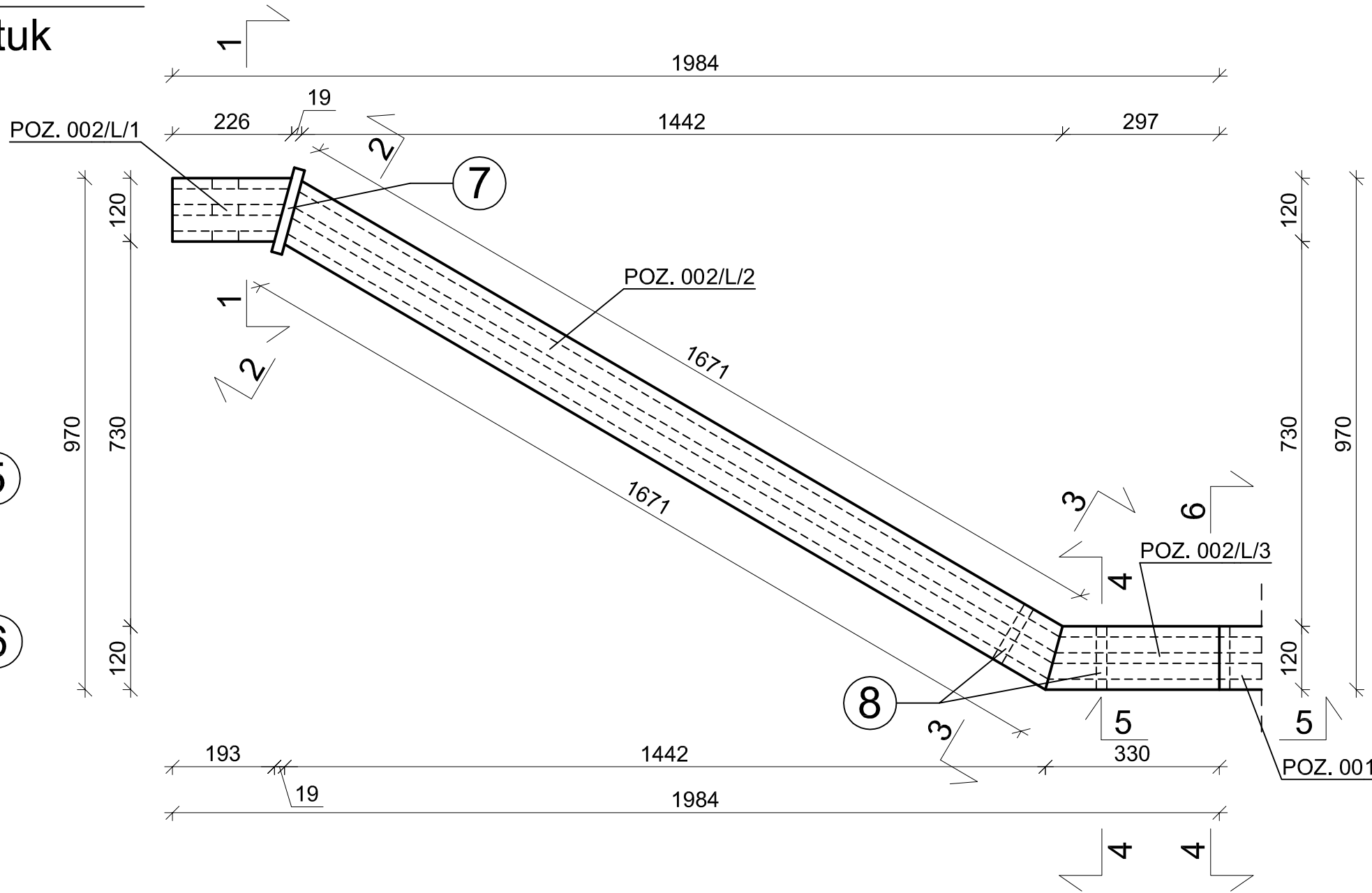
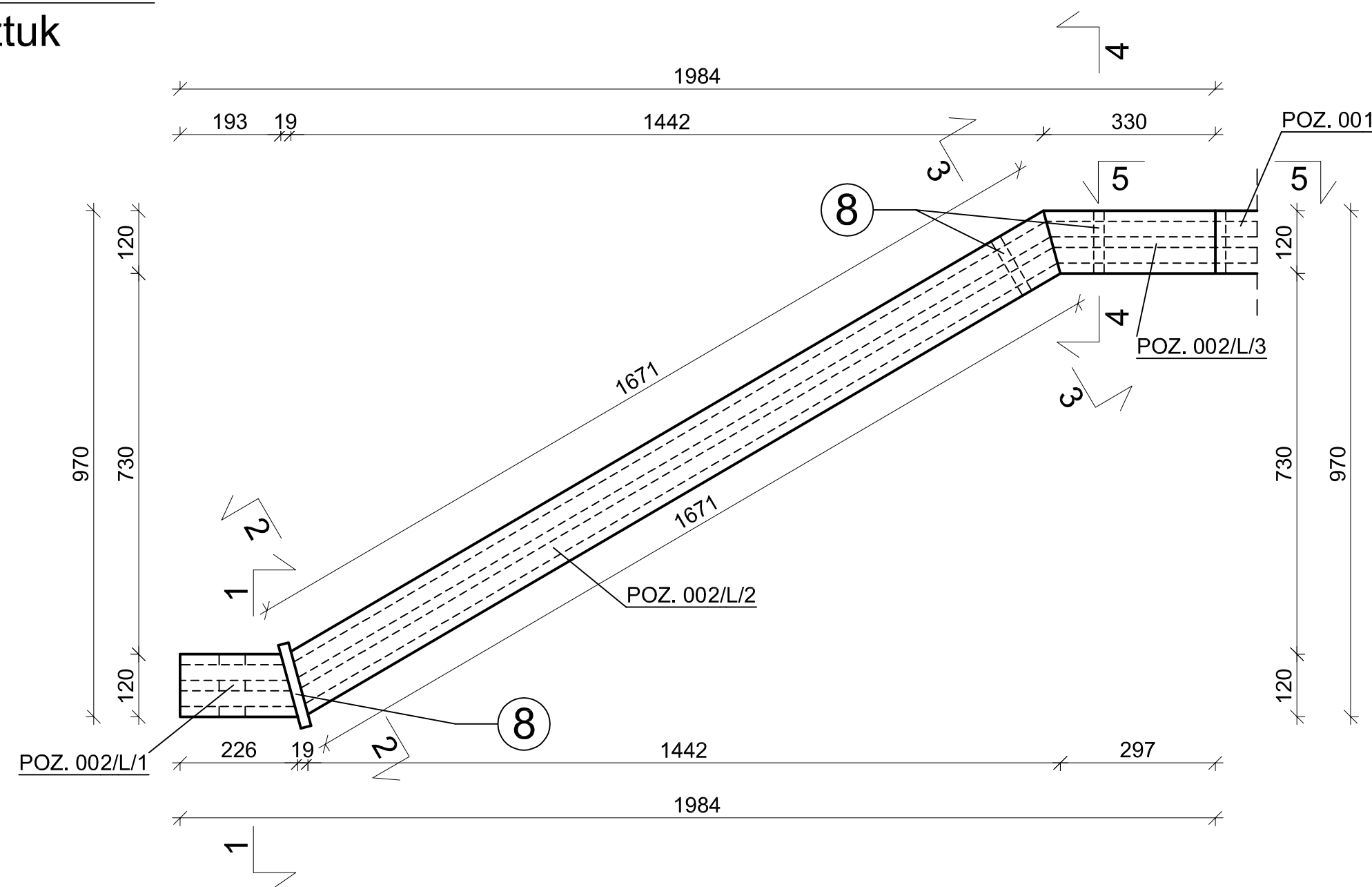


belka POZ. 002/L
10 sztuk



belka POZ. 002/P
10 sztuk



belka POZ. 002/L/1

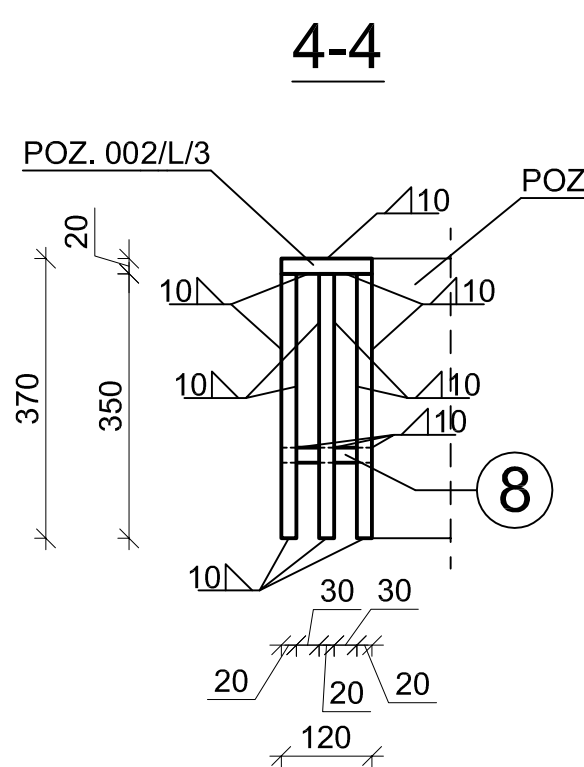
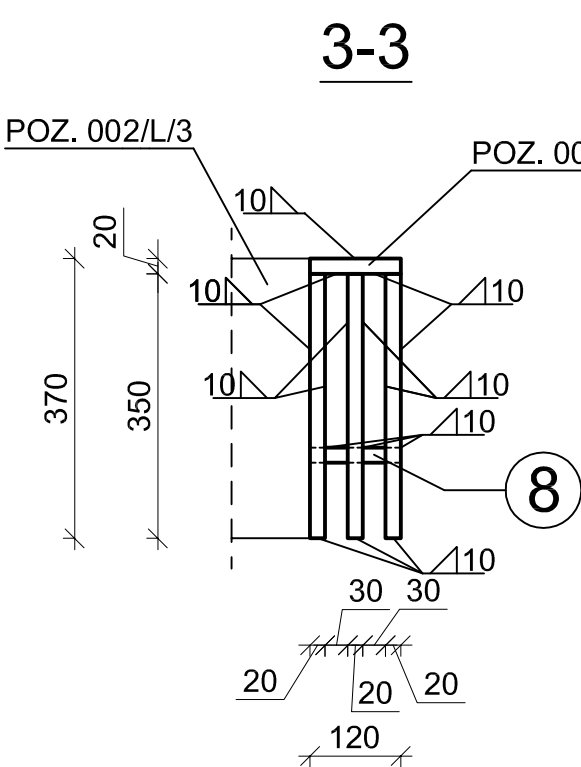
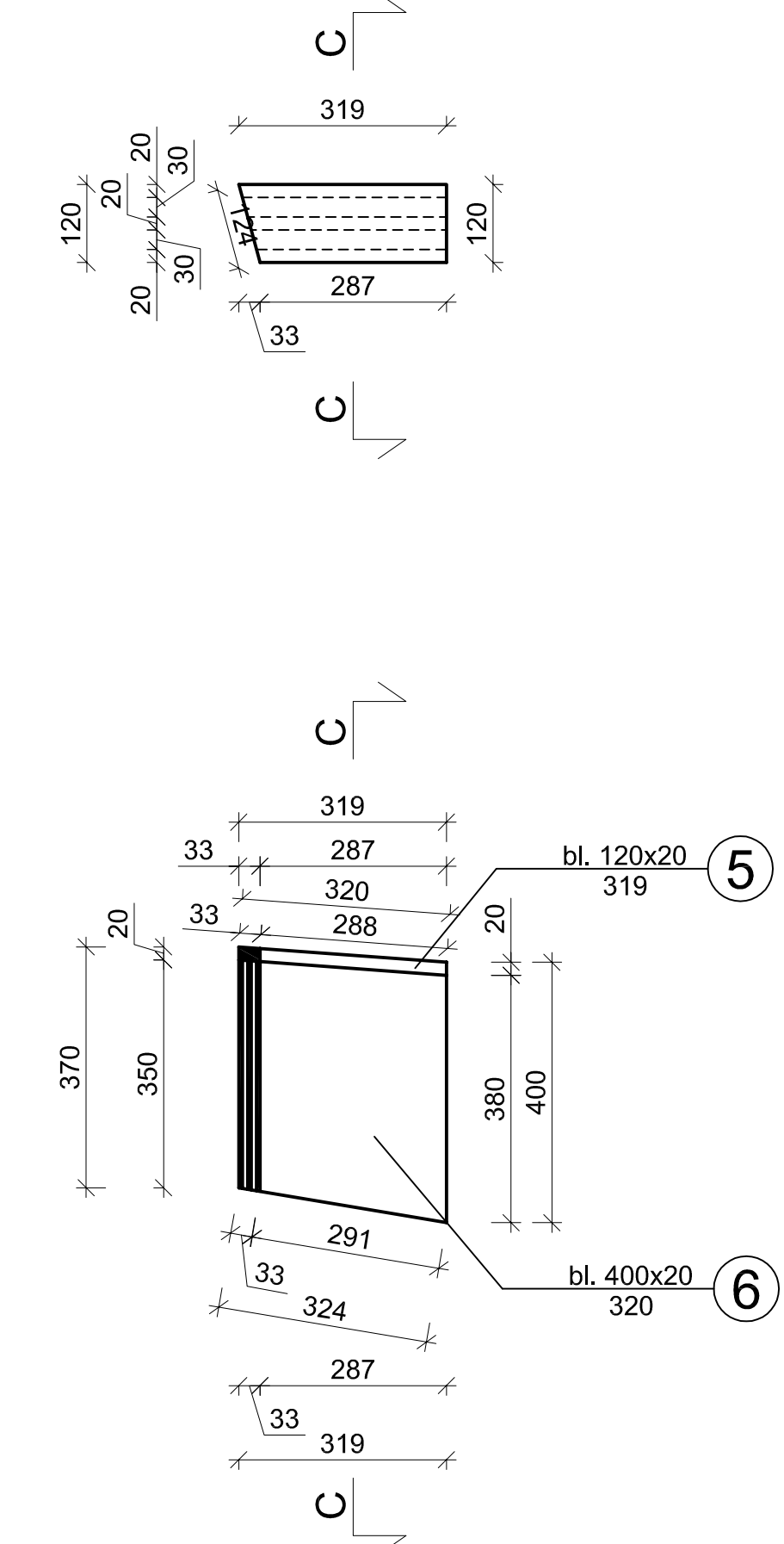
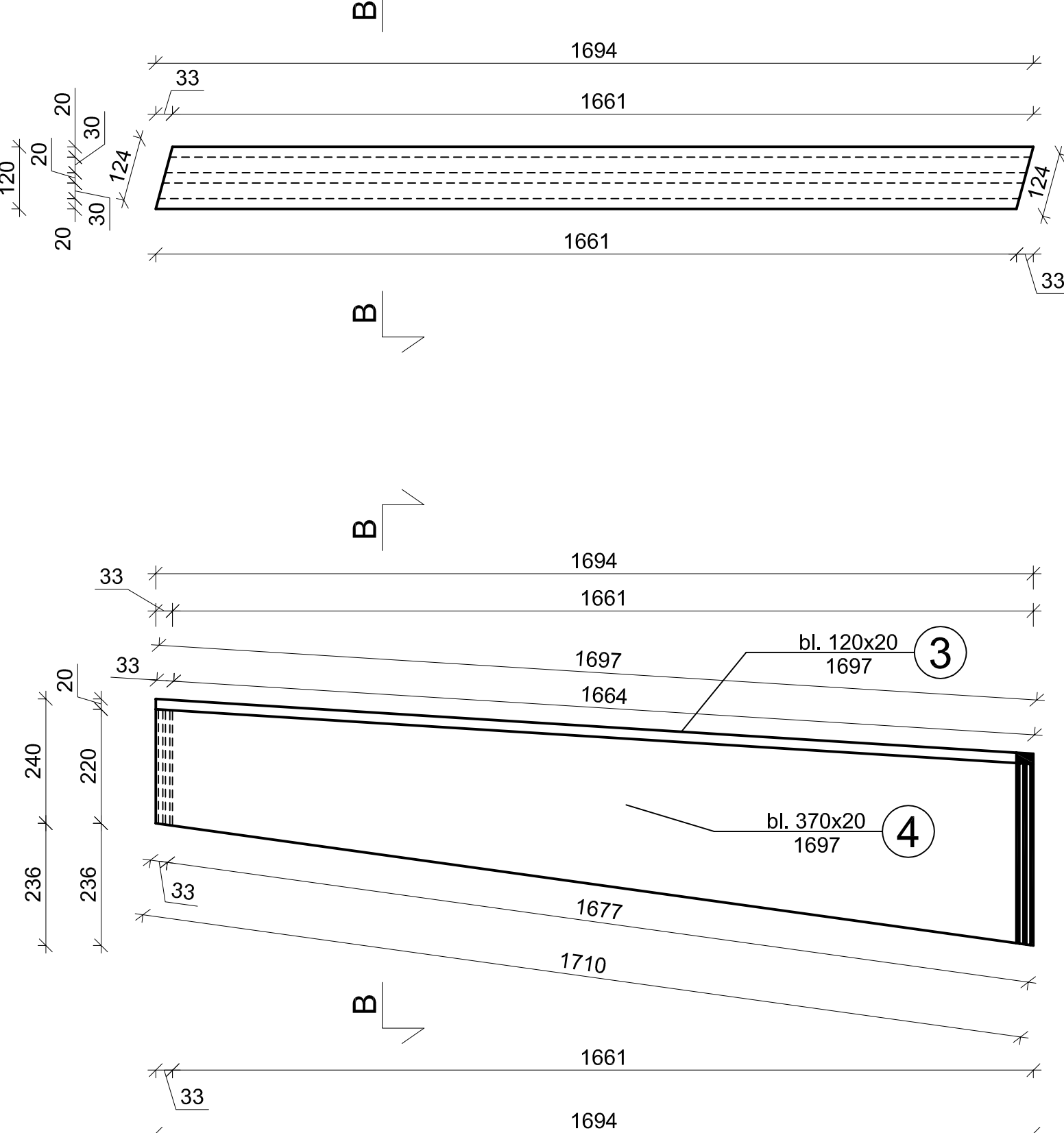
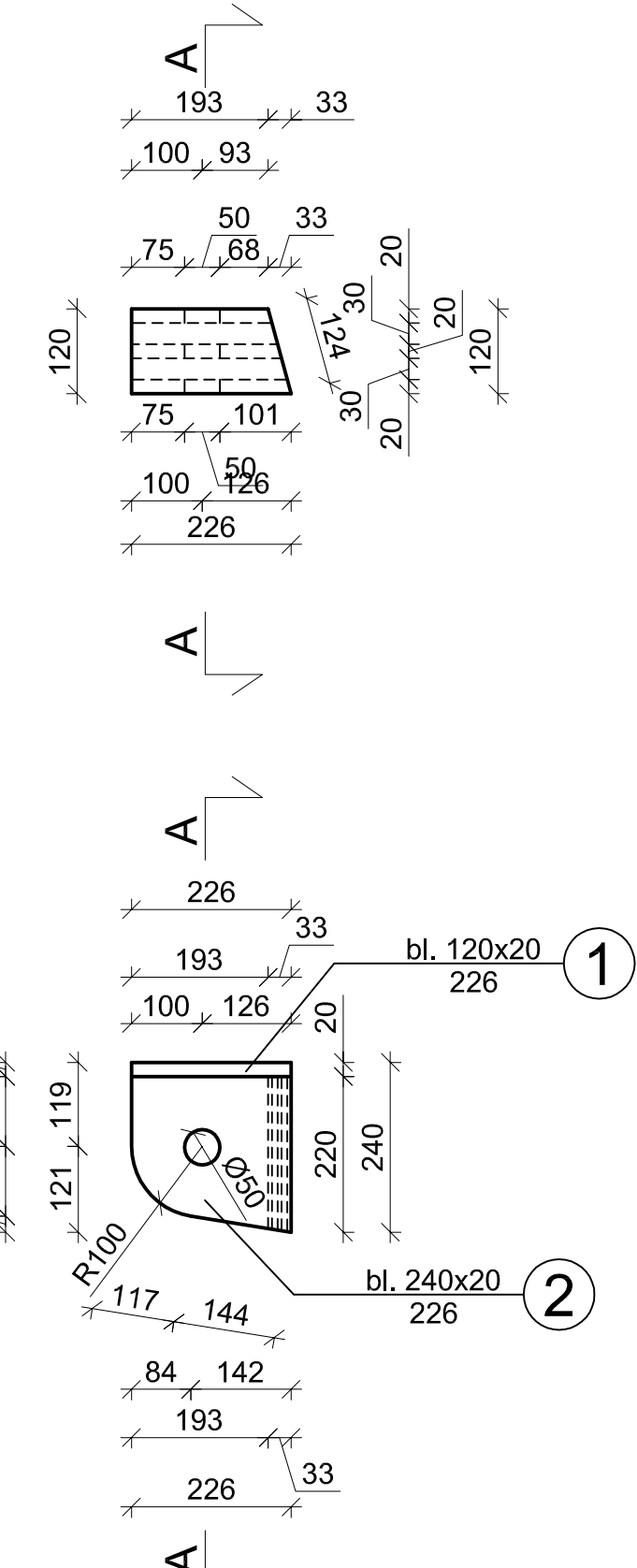
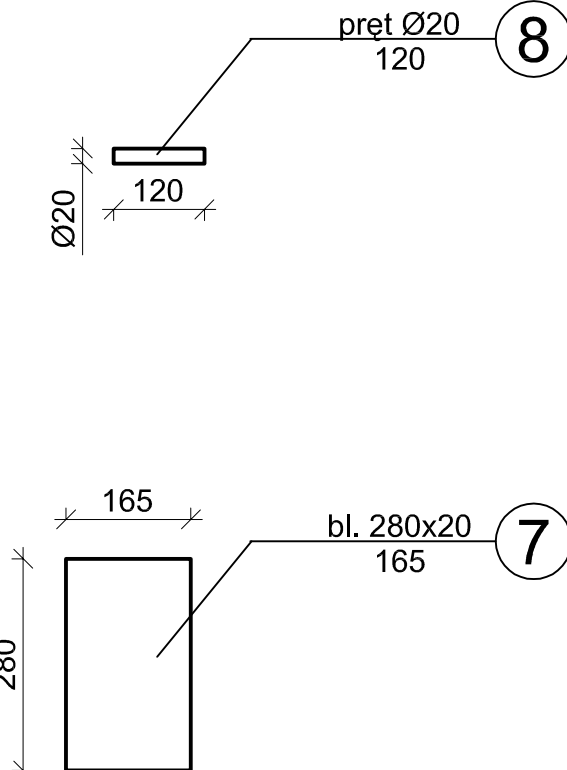
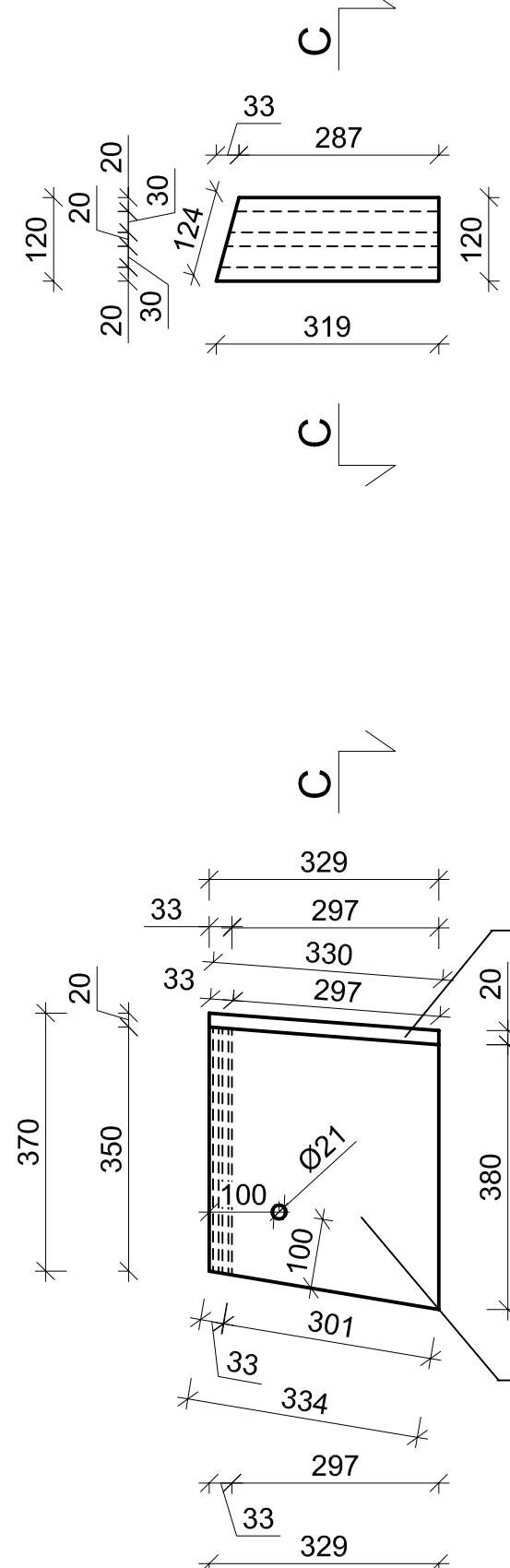
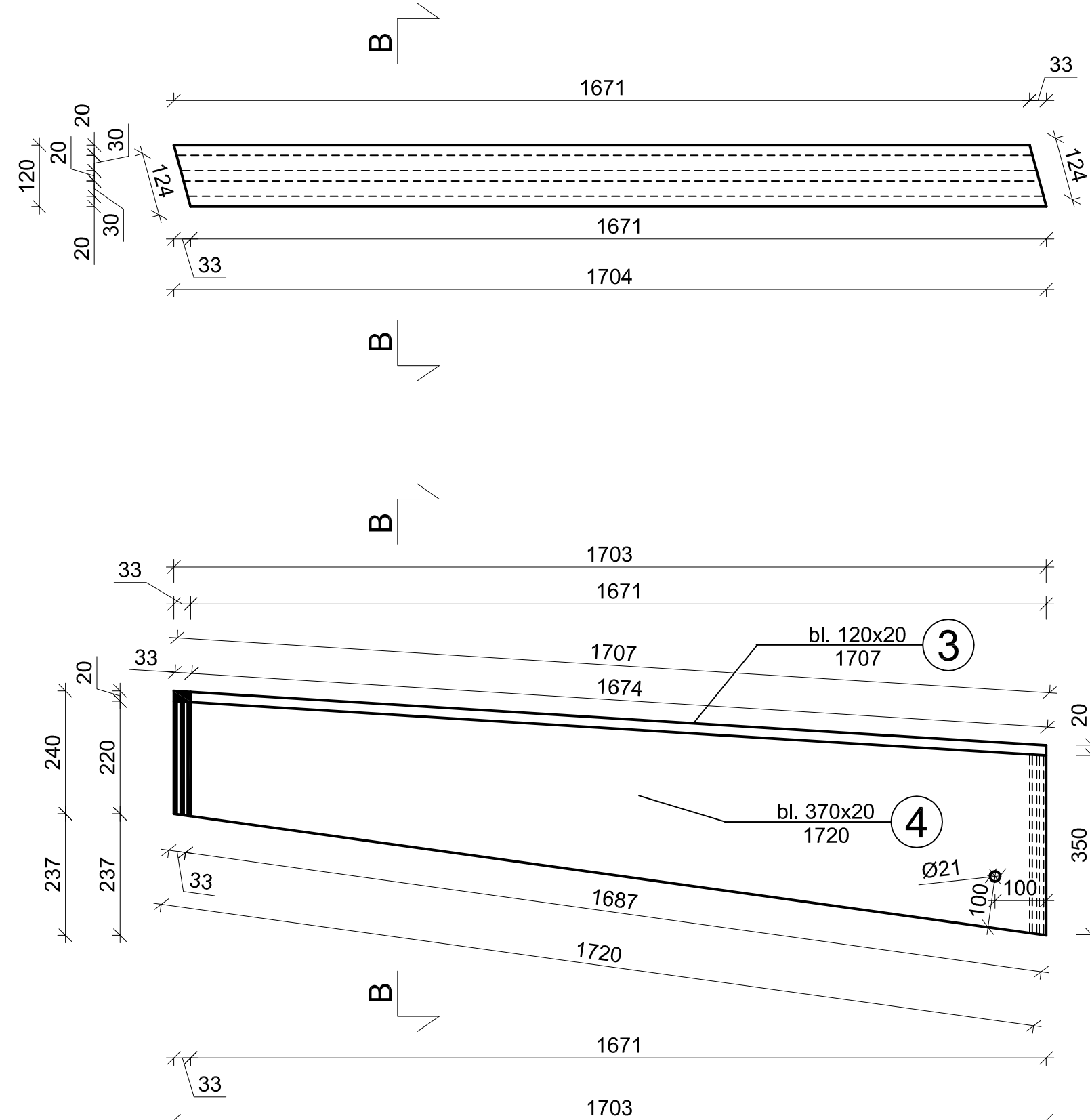
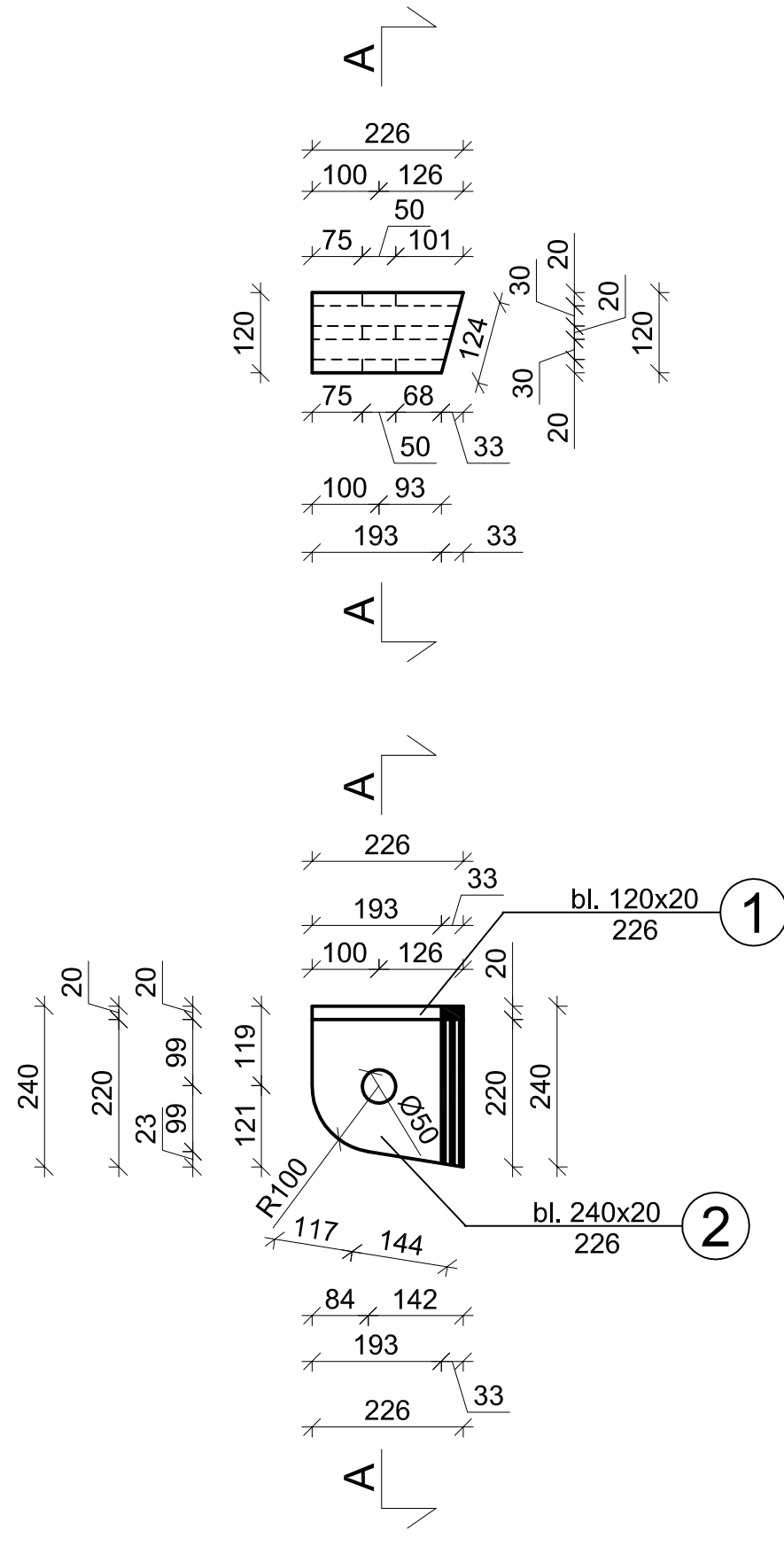
belka POZ. 002/L/2

belka POZ. 002/L/3

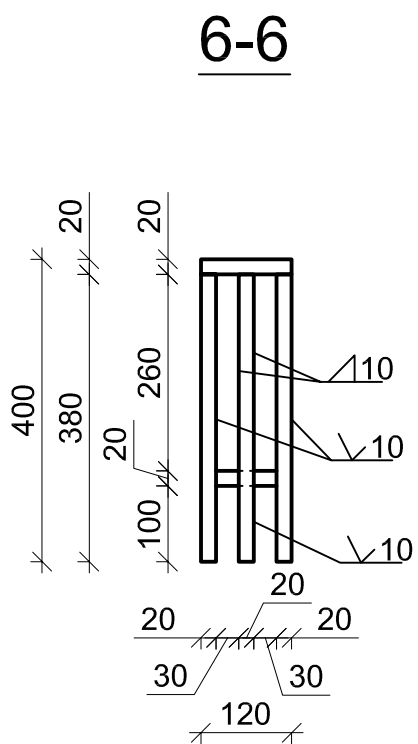
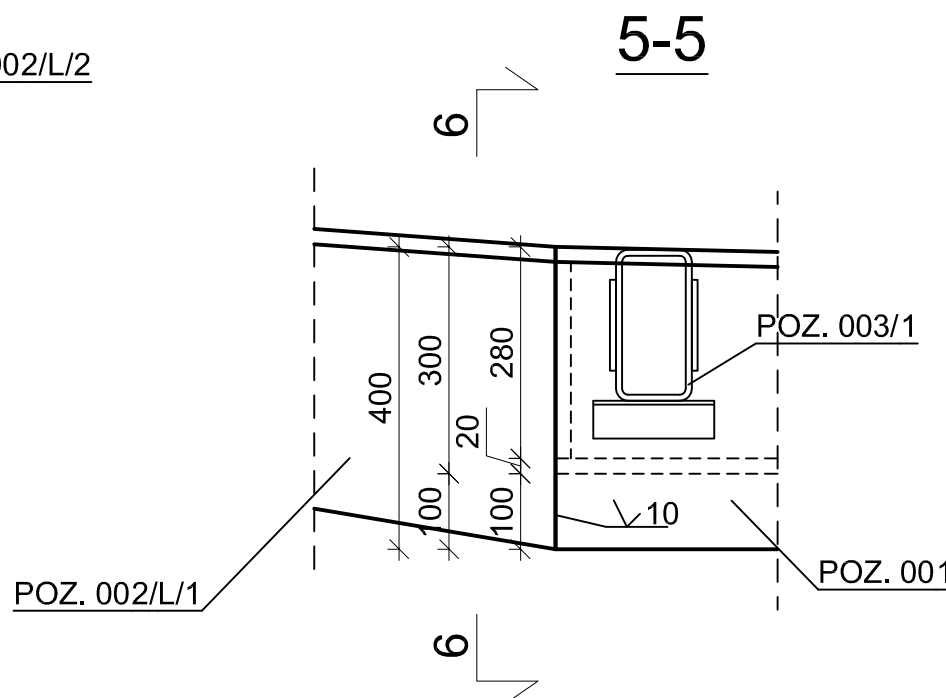
belka POZ. 002/P/1

belka POZ. 002/P/2

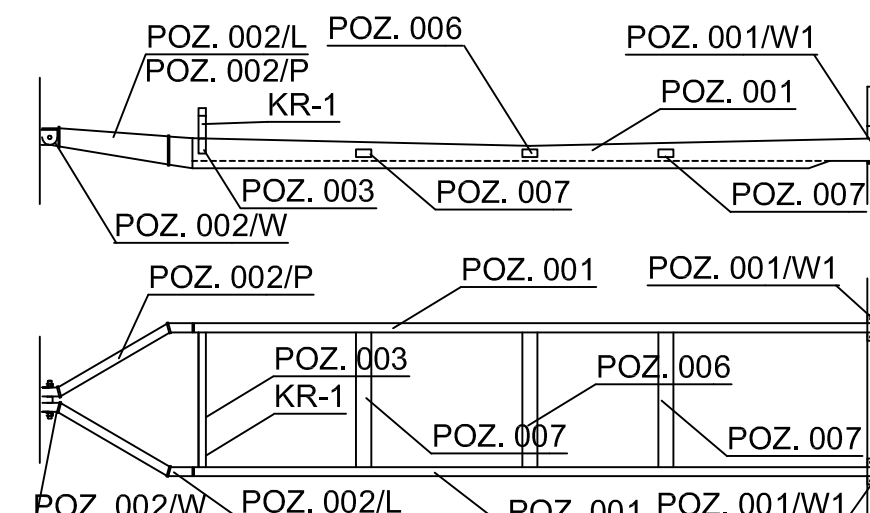
belka POZ. 002/P/3



szczegóół połączenia belki POZ.002 z belką POZ.001



schemat konstrukcji skala 1:100



STAL PROFILOWA S355

OZNACZENIE ELEMENTU	PROFIL	DŁUGOŚĆ [mm]	CIEŻAR JEDN. [kg/m]	CIEŻAR 1 ELEM. [kg]	IŁOŚĆ SZT.	CIEŻAR ŁĄCZNY [kg]
1	bl. 120x20	226	18,8	4,25	1	4,25
2	bl. 240x20	226	37,7	8,52	3	25,56
3	bl. 120x20	1697	18,8	31,90	1	31,90
4	bl. 370x20	1697	59,6	101,14	3	303,42
5	bl. 120x20	319	18,8	6,00	1	6,00
6	bl. 400x20	320	62,8	20,10	3	60,29
7	bl. 280x20	165	44,0	7,26	1	7,26
8	pręt φ20	120	2,47	0,30	2	0,59
RAZEM						439
IŁOŚĆ POZYCJI						20
ŁĄCZNIE						8785

- Uwagi:
1. Przed przystąpieniem do prac wszystkie wymiary sprawdzić na budowie.
 2. Wymiary na rysunku podano w milimetrach, poziomy w metrach.
 3. Rysunek rozpatrywać łącznie z projektami branżowymi.
 4. Rysunek rozpatrywać łącznie z rys. nr 3/K/02 Schemat montażowy konstrukcji stalowej dachu.
 5. Elementy stalowe należy zabezpieczyć przeciwpożarowo farbą p.porz.

FIRMA		CZEGERO Sp. z o.o. PLAC GEN. W. SIKORSKIEGO 2, 31-115 KRAKÓW tel.: 12 429 29 24 e-mail: czegeko@wp.pl
INWESTOR	Gmina Miejska Kraków Zarząd Budynków Komunalnych w Krakowie ul. Bolesawa Czerwińskiego 16, 31-319 Kraków	
ZADANIE	REWITALIZACJA FORTU nr 52 "BOREK" przy ul. Fortecznej 146 w Krakowie	
OBIEKT	BUDYNEK UŻYTECZNOŚCI PUBLICZNEJ	
PROJEKTANT	mgr inż. Barbara Pasternak upr. nr: 410/87; MAP/BO/0991/01	
OPRACOWAŁ	mgr inż. Mariusz Pawelec	
OPRACOWAŁ	inż. Adrianna Pociask	
SPRAWDZAJĄCY	mgr inż. Rudolf Kosiba upr. nr: 879/63; MAP/BO/1400/01	
FAZA	P.W.	SKALA 1:10 1:100
BRANŻA	KONSTRUKCJA	DATA VIII 2016 r.
TEMAT RYS.	BELKA POZ. 002/P I POZ. 002/L	RYC. NR 21/K/03